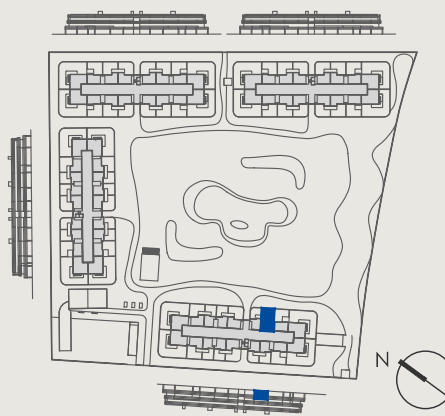


AMENABAR  
**LAGOON**  
*Costa Ballena*



## Portal "4" - Bº P

<b>Situación</b>	Parcela CO-9, Plan Parcial Costa Ballena Chipiona (Cádiz)
<b>Superficies</b>	
Superficie útil interior	40,06 m <sup>2</sup>
Superficie útil terraza	37,41 m <sup>2</sup>
Superficie construida interior	45,34 m <sup>2</sup>
Superficie construida exterior	7,42 m <sup>2</sup>
<b>DECRETO 218/2005</b>	
Superficie útil	44,07 m <sup>2</sup>
Superficie construida	-- m <sup>2</sup>



Hasta redacción de Proyecto Técnico, plano orientativo no vinculante ni contractual, pudiendo ser modificado por requerimientos técnicos o administrativos /Se podrán ampliar los módulos de cocina, tenderero y armarios en fase de personalización con coste/Se podrá personalizar el solado de toda la vivienda para que sea del mismo material, en fase de personalización con coste.  
 \* Los vuelos de la encimera de las islas no están incluidos de serie.