

AMENABAR
LAGOON
Costa Ballena



Portal "4" - B° K

Situación

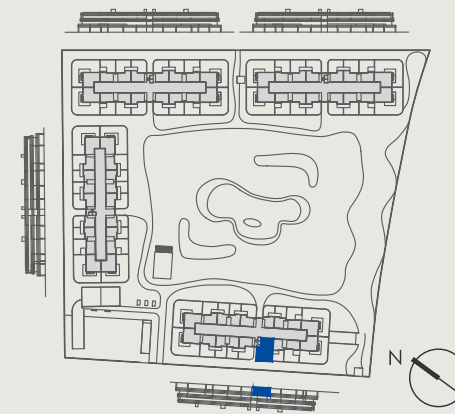
Parcela CO-9, Plan Parcial Costa Ballena
 Chipiona (Cádiz)

Superficies

Superficie útil interior	40,06 m ²
Superficie útil terraza	37,41 m ²
Superficie construida interior	45,34 m ²
Superficie construida exterior	7,42 m ²

DECRETO 218/2005

Superficie útil	44,07 m ²
Superficie construida	-- m ²



AMENABAR

Hasta redacción de Proyecto Técnico, plano orientativo no vinculante ni contractual, pudiendo ser modificado por requerimientos técnicos o administrativos /Se podrán ampliar los módulos de cocina, tenderero y armarios en fase de personalización con coste/Se podrá personalizar el solado de toda la vivienda para que sea del mismo material, en fase de personalización con coste.
 * Los vuelos de la encimera de las islas no están incluidos de serie.