

AMENABAR  
**LAGOON**  
*Costa Ballena*



## Portal "4" - B° B

### Situación

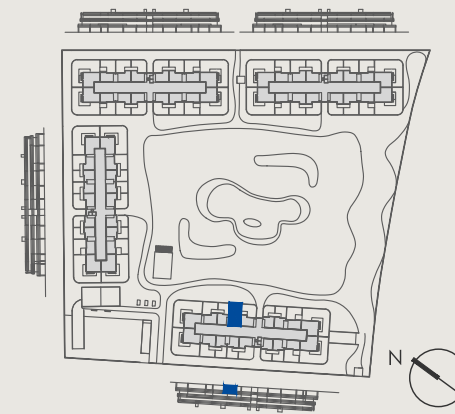
Parcela CO-9, Plan Parcial Costa Ballena  
 Chipiona (Cádiz)

### Superficies

|                                |                      |
|--------------------------------|----------------------|
| Superficie útil interior       | 40,06 m <sup>2</sup> |
| Superficie útil terraza        | 37,77 m <sup>2</sup> |
| Superficie construida interior | 45,34 m <sup>2</sup> |
| Superficie construida exterior | 7,42 m <sup>2</sup>  |

### DECRETO 218/2005

|                       |                      |
|-----------------------|----------------------|
| Superficie útil       | 47,07 m <sup>2</sup> |
| Superficie construida | -- m <sup>2</sup>    |



**AMENABAR**

Hasta redacción de Proyecto Técnico, plano orientativo no vinculante ni contractual, pudiendo ser modificado por requerimientos técnicos o administrativos /Se podrán ampliar los módulos de cocina, tenderero y armarios en fase de personalización con coste/Se podrá personalizar el solado de toda la vivienda para que sea del mismo material, en fase de personalización con coste.  
 \* Los vuelos de la encimera de las islas no están incluidos de serie.