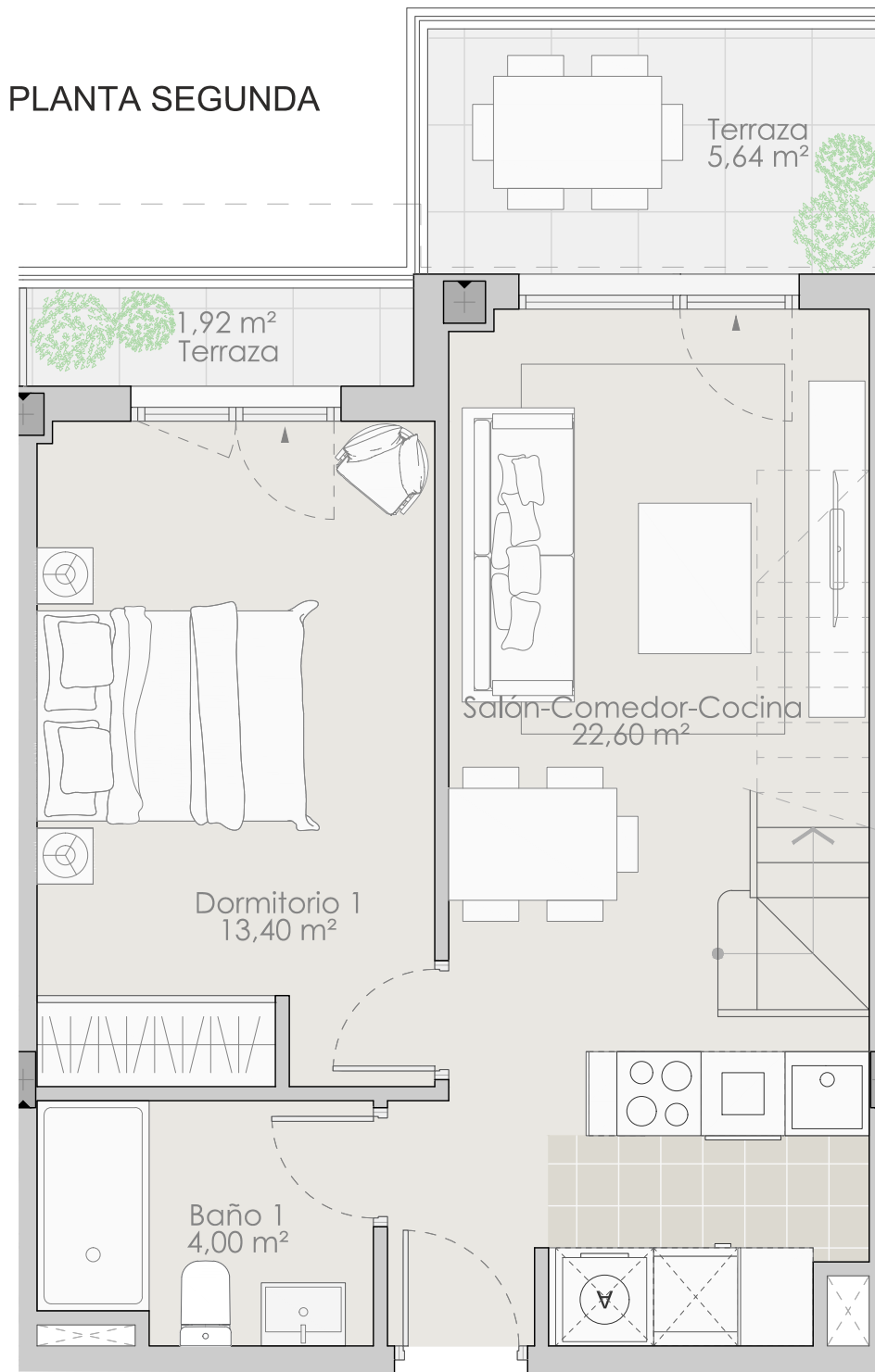
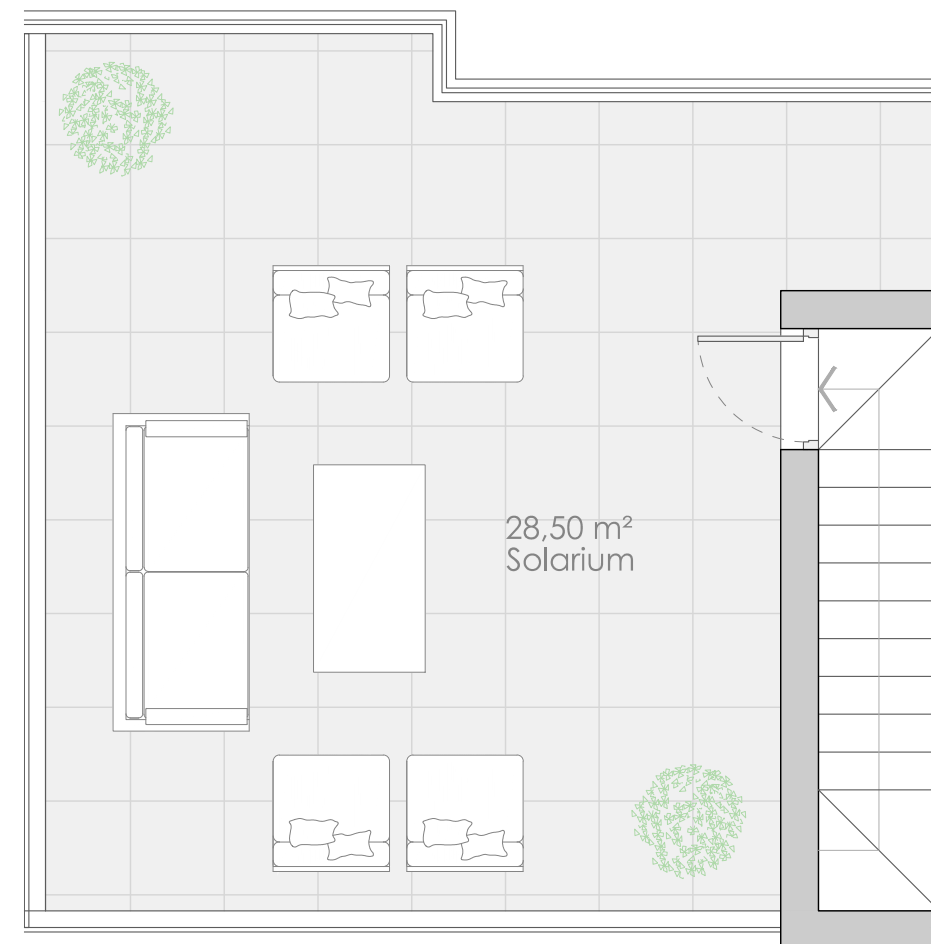


PLANTA SEGUNDA



PLANTA CUBIERTA



AMENABAR  
LAGOON  
*Costa Ballena*



Portal "4" - 2º I

Situación

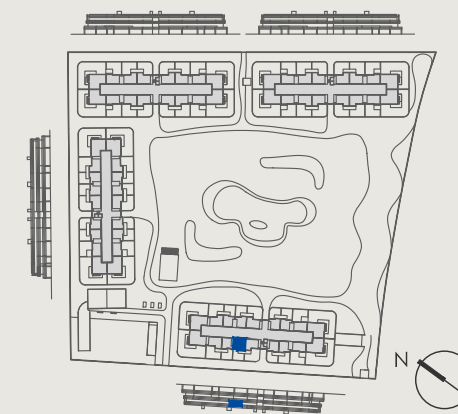
Parcela CO-9, Plan Parcial Costa Ballena  
Chipiona (Cádiz)

Superficies

Superficie útil interior	40,00 m <sup>2</sup>
Superficie útil terraza	36,06 m <sup>2</sup>
Superficie construida interior	45,34 m <sup>2</sup>
Superficie construida exterior	8,83 m <sup>2</sup>

DECRETO 218/2005

Superficie útil	44,00 m <sup>2</sup>
Superficie construida	-- m <sup>2</sup>



  
AMENABAR

Hasta redacción de Proyecto Técnico, plano orientativo no vinculante ni contractual, pudiendo ser modificado por requerimientos técnicos o administrativos /Se podrán ampliar los módulos de cocina, tenderero y armarios en fase de personalización con coste/Se podrá personalizar el solado de toda la vivienda para que sea del mismo material, en fase de personalización con coste.  
\* Los vuelos de la encimera de las islas no están incluidos de serie.