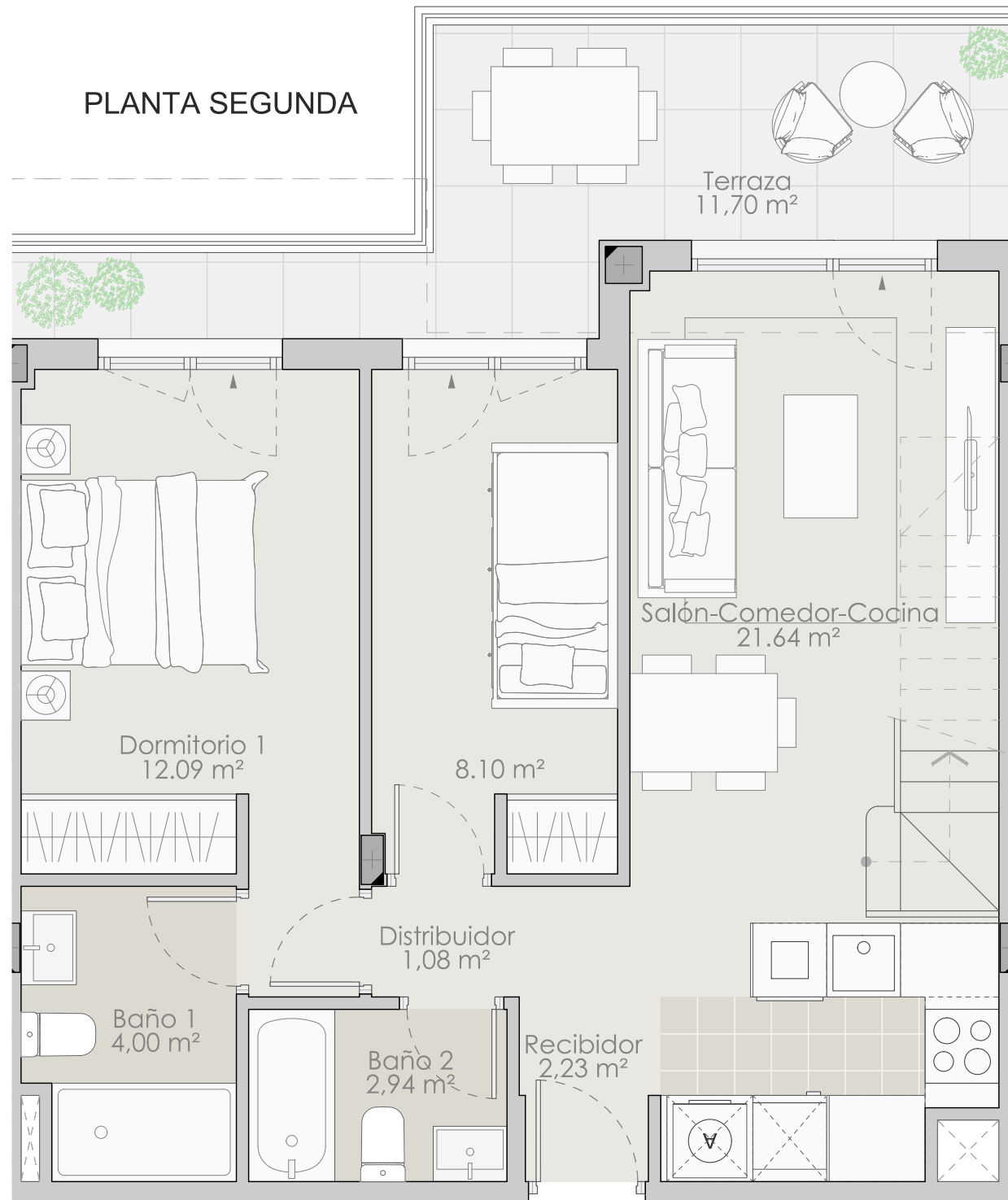
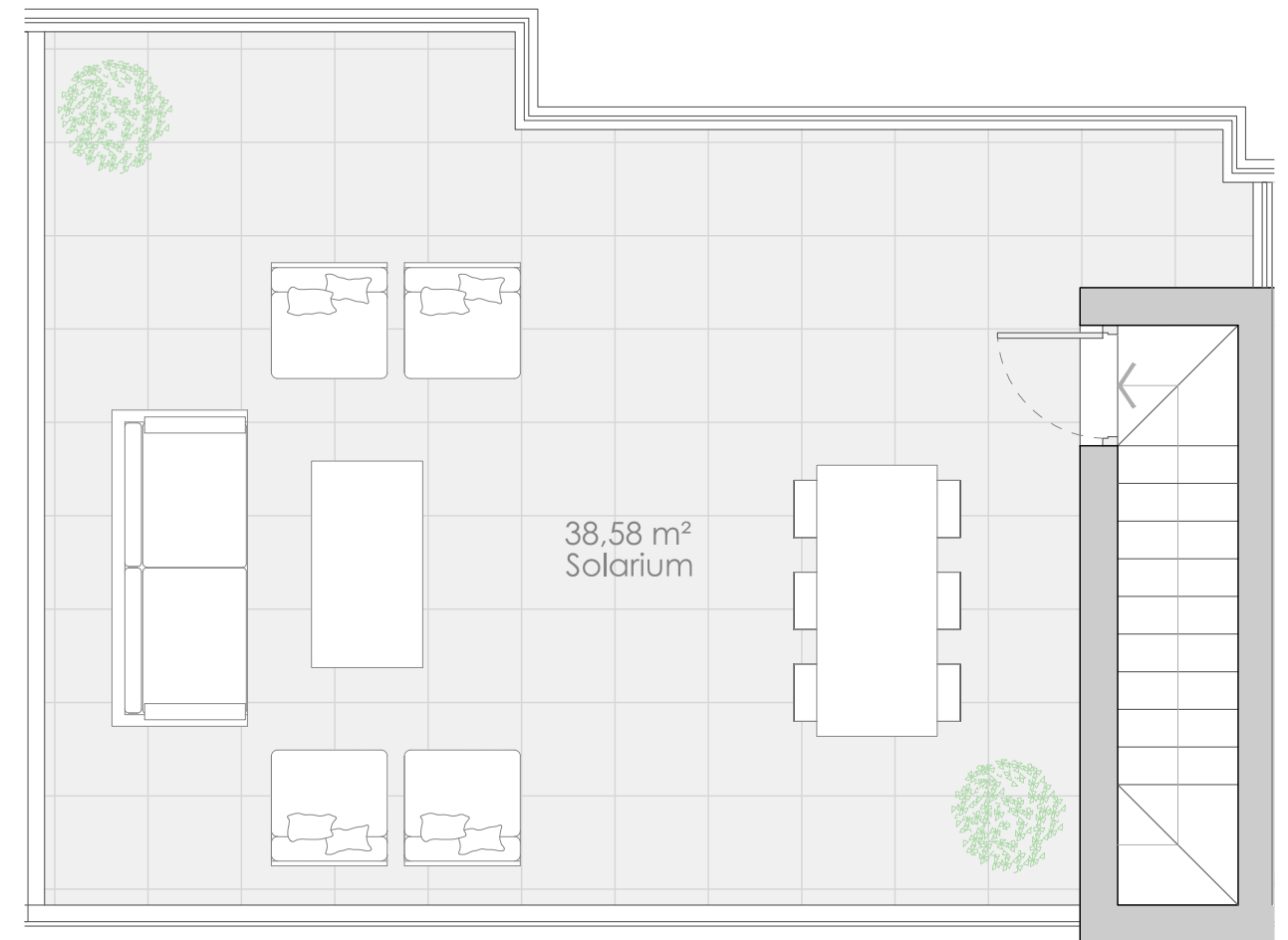


PLANTA SEGUNDA



PLANTA CUBIERTA



AMENABAR
LAGOON
Costa Ballena



Portal "4" - 2º G

Situación

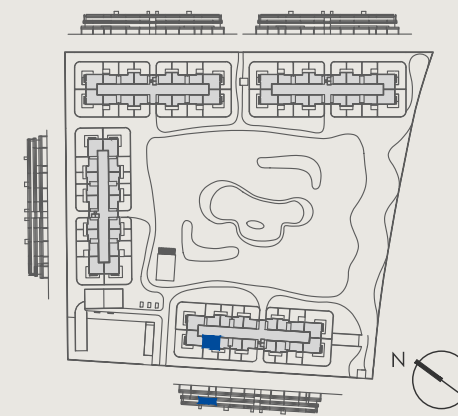
Parcela CO-9, Plan Parcial Costa Ballena
Chipiona (Cádiz)

Superficies

Superficie útil interior	52,08 m ²
Superficie útil terraza	50,28 m ²
Superficie construida interior	59,32 m ²
Superficie construida exterior	13,60 m ²

DECRETO 218/2005

Superficie útil	57,29 m ²
Superficie construida	-- m ²



AMENABAR

Hasta redacción de Proyecto Técnico, plano orientativo no vinculante ni contractual, pudiendo ser modificado por requerimientos técnicos o administrativos /Se podrán ampliar los módulos de cocina, tendedero y armarios en fase de personalización con coste/Se podrá personalizar el solado de toda la vivienda para que sea del mismo material, en fase de personalización con coste.
* Los vuelos de la encimera de las islas no están incluidos de serie.