

AMENABAR  
**LAGOON**  
*Costa Ballena*



## Portal "3" - 1º Q

### Situación

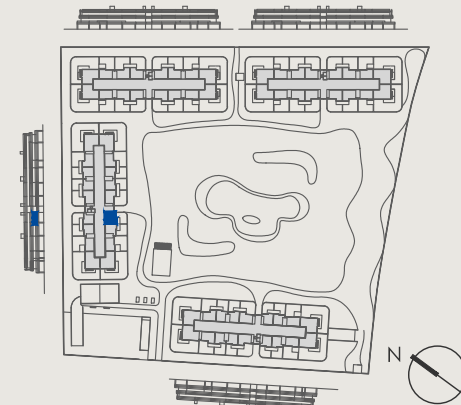
Parcela CO-9, Plan Parcial Costa Ballena  
 Chipiona (Cádiz)

### Superficies

Superficie útil interior	40,06 m <sup>2</sup>
Superficie útil terraza	6,76 m <sup>2</sup>
Superficie construida interior	45,34 m <sup>2</sup>
Superficie construida exterior	7,65 m <sup>2</sup>

### DECRETO 218/2005

Superficie útil	43,44 m <sup>2</sup>
Superficie construida	-- m <sup>2</sup>



Hasta redacción de Proyecto Técnico, plano orientativo no vinculante ni contractual, pudiendo ser modificado por requerimientos técnicos o administrativos /Se podrán ampliar los módulos de cocina, tendedero y armarios en fase de personalización con coste/Se podrá personalizar el solado de toda la vivienda para que sea del mismo material, en fase de personalización con coste.  
 \* Los vuelos de la encimera de las islas no están incluidos de serie.