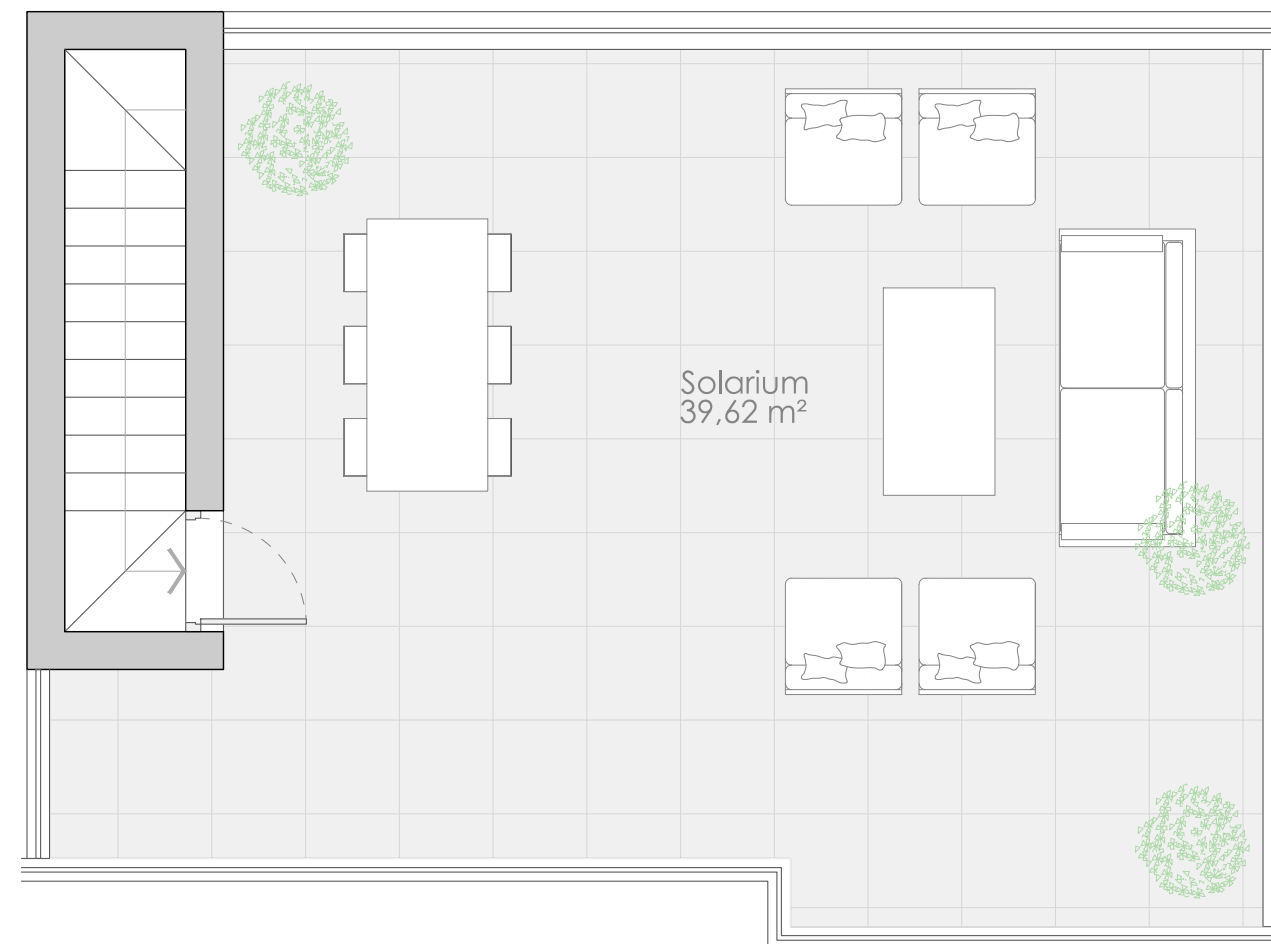


PLANTA SEGUNDA



PLANTA CUBIERTA



AMENABAR  
LAGOON  
*Costa Ballena*



## Portal "2" - 2º O

### Situación

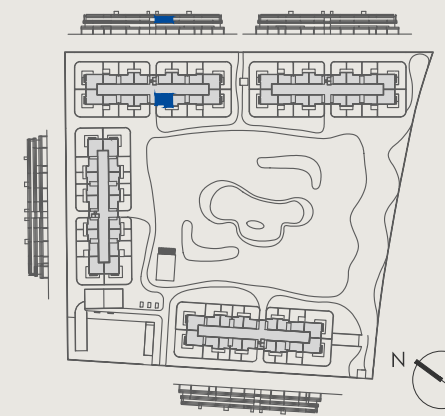
Parcela CO-9, Plan Parcial Costa Ballena  
Chipiona (Cádiz)

### Superficies

Superficie útil interior	52,08 m <sup>2</sup>
Superficie útil terraza	51,40 m <sup>2</sup>
Superficie construida interior	62,35 m <sup>2</sup>
Superficie construida exterior	13,60 m <sup>2</sup>

### DECRETO 218/2005

Superficie útil	57,29 m <sup>2</sup>
Superficie construida	-- m <sup>2</sup>



AMENABAR

Hasta redacción de Proyecto Técnico, plano orientativo no vinculante ni contractual, pudiendo ser modificado por requerimientos técnicos o administrativos /Se podrán ampliar los módulos de cocina, tendedero y armarios en fase de personalización con coste/Se podrá personalizar el solado de toda la vivienda para que sea del mismo material, en fase de personalización con coste.  
\* Los vuelos de la encimera de las islas no están incluidos de serie.