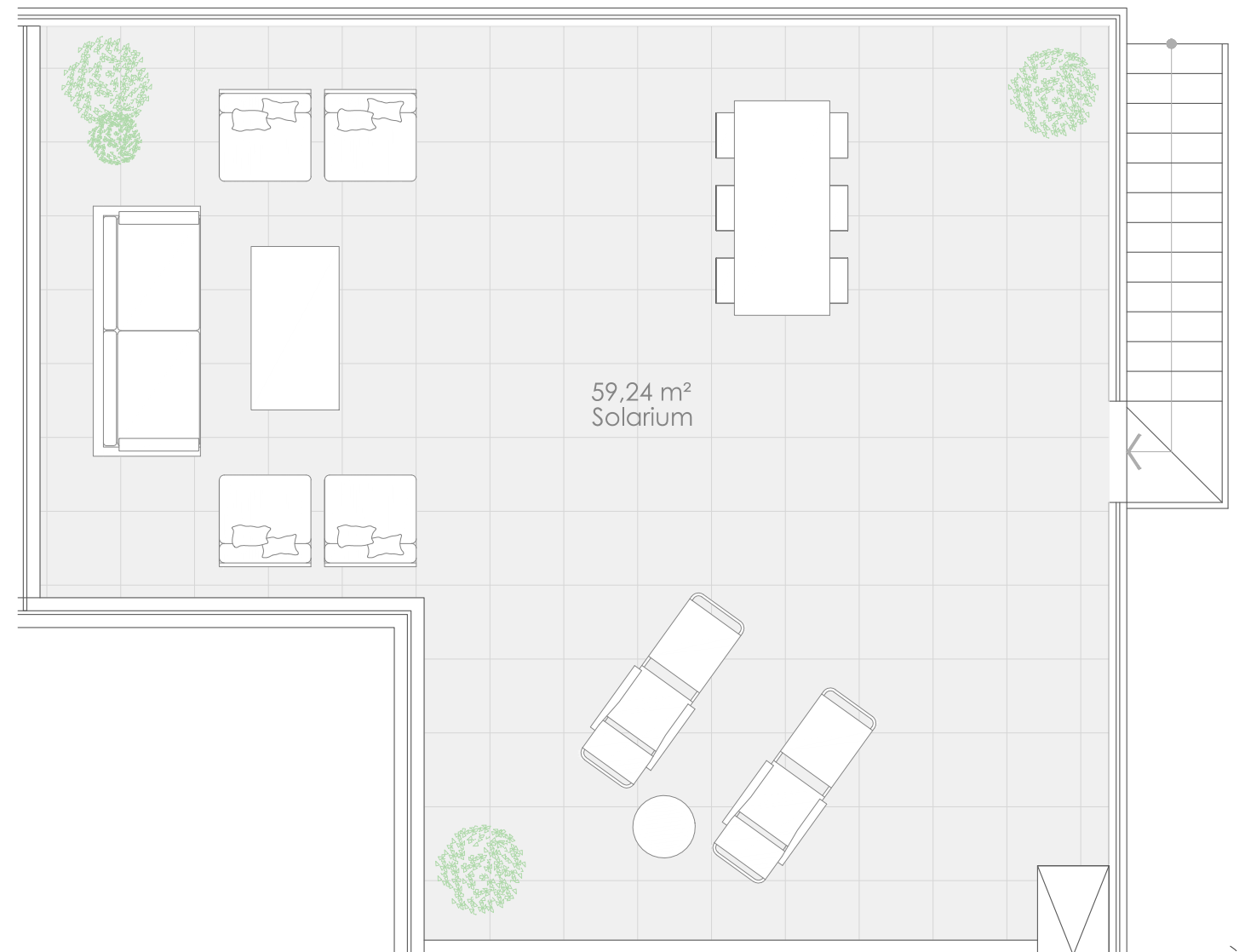


PLANTA SEGUNDA



PLANTA CUBIERTA

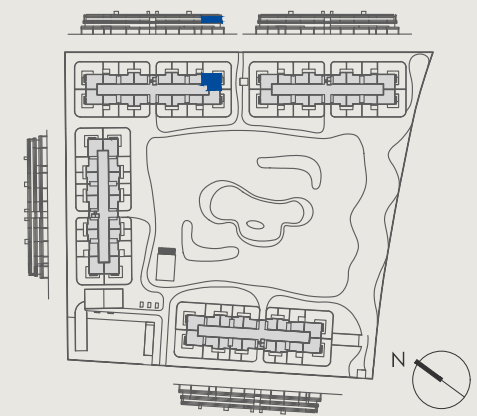


AMENABAR  
LAGOON  
*Costa Ballena*



## Portal "2" - 2º L

<b>Situación</b>	Parcela CO-9, Plan Parcial Costa Ballena Chipiona (Cádiz)
<b>Superficies</b>	
Superficie útil interior	57,96 m <sup>2</sup>
Superficie útil terraza	75,46 m <sup>2</sup>
Superficie construida interior	66,53 m <sup>2</sup>
Superficie construida exterior	18,95 m <sup>2</sup>
<b>DECRETO 218/2005</b>	
Superficie útil	63,76 m <sup>2</sup>
Superficie construida	-- m <sup>2</sup>



**AMENABAR**

Hasta redacción de Proyecto Técnico, plano orientativo no vinculante ni contractual, pudiendo ser modificado por requerimientos técnicos o administrativos /Se podrán ampliar los módulos de cocina, tendedero y armarios en fase de personalización con coste/Se podrá personalizar el solado de toda la vivienda para que sea del mismo material, en fase de personalización con coste.  
\* Los vuelos de la encimera de las islas no están incluidos de serie.