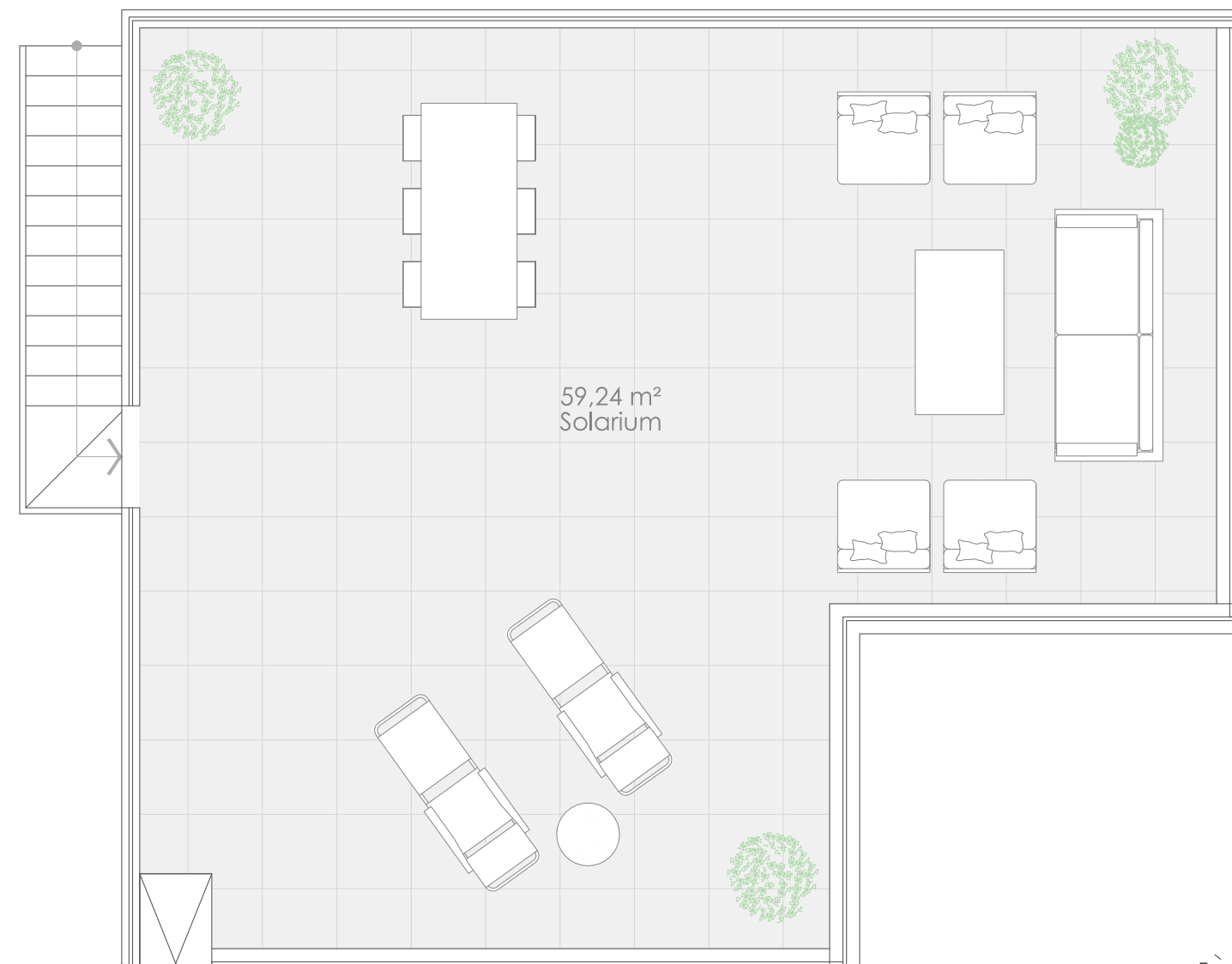


PLANTA SEGUNDA



PLANTA CUBIERTA



AMENABAR
LAGOON
Costa Ballena



Portal "2" - 2º E

Situación

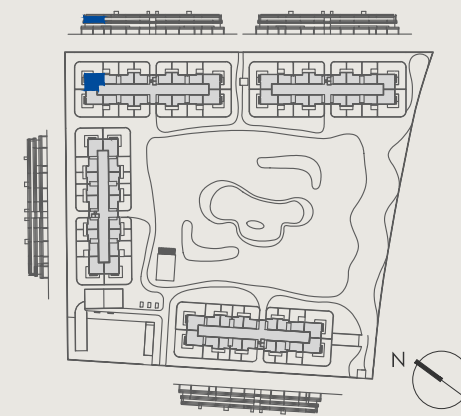
Parcela CO-9, Plan Parcial Costa Ballena
Chipiona (Cádiz)

Superficies

Superficie útil interior	57,96 m ²
Superficie útil terraza	75,46 m ²
Superficie construida interior	66,53 m ²
Superficie construida exterior	18,95 m ²

DECRETO 218/2005

Superficie útil	63,76 m ²
Superficie construida	-- m ²



Hasta redacción de Proyecto Técnico, plano orientativo no vinculante ni contractual, pudiendo ser modificado por requerimientos técnicos o administrativos /Se podrán ampliar los módulos de cocina, tendedero y armarios en fase de personalización con coste/Se podrá personalizar el solado de toda la vivienda para que sea del mismo material, en fase de personalización con coste.
* Los vuelos de la encimera de las islas no están incluidos de serie.