

AMENABAR
LAGOON
Costa Ballena



Portal "1" - B° I

Situación

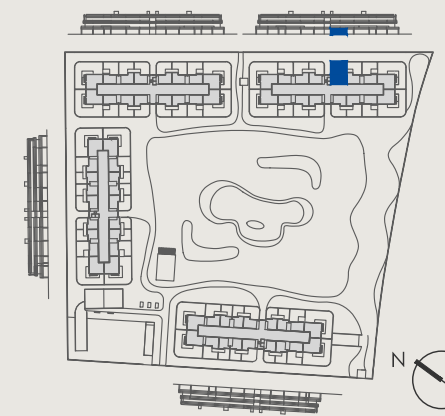
Parcela CO-9, Plan Parcial Costa Ballena
 Chipiona (Cádiz)

Superficies

Superficie útil interior	52,05 m ²
Superficie útil terraza	51,11 m ²
Superficie construida interior	59,32 m ²
Superficie construida exterior	7,43 m ²

DECRETO 218/2005

Superficie útil	57,26 m ²
Superficie construida	-- m ²



AMENABAR

Hasta redacción de Proyecto Técnico, plano orientativo no vinculante ni contractual, pudiendo ser modificado por requerimientos técnicos o administrativos /Se podrán ampliar los módulos de cocina, tenderero y armarios en fase de personalización con coste/Se podrá personalizar el solado de toda la vivienda para que sea del mismo material, en fase de personalización con coste.
 * Los vuelos de la encimera de las islas no están incluidos de serie.