

AMENABAR
LAGOON
Costa Ballena



Portal "1" - 1º F

Situación

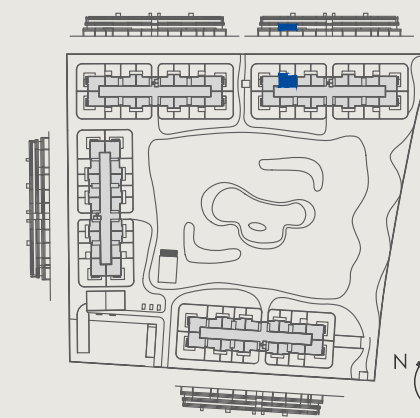
Parcela CO-9, Plan Parcial Costa Ballena
 Chipiona (Cádiz)

Superficies

Superficie útil interior	52,05 m ²
Superficie útil terraza	6,92 m ²
Superficie construida interior	59,45 m ²
Superficie construida exterior	8,10 m ²

DECRETO 218/2005

Superficie útil	55,51 m ²
Superficie construida	-- m ²



AMENABAR

Hasta redacción de Proyecto Técnico, plano orientativo no vinculante ni contractual, pudiendo ser modificado por requerimientos técnicos o administrativos /Se podrán ampliar los módulos de cocina, tendedero y armarios en fase de personalización con coste/Se podrá personalizar el solado de toda la vivienda para que sea del mismo material, en fase de personalización con coste.
 * Los vuelos de la encimera de las islas no están incluidos de serie.