

AMENABAR

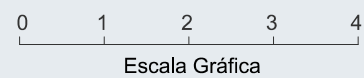
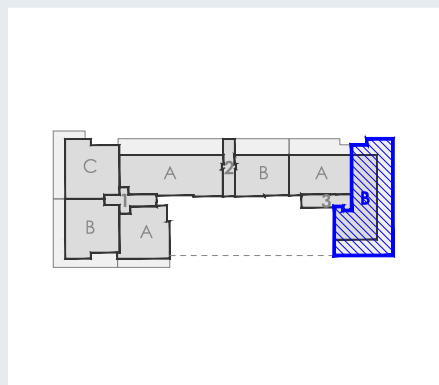
# TERRAZAS DE GUADAIZA II

- MARBELLA -

## Portal 3 - 6ºB

TOTAL CONSTRUIDA VIVIENDA\*: 109,75 m<sup>2</sup>  
CONSTRUIDA TERRAZA: 105,89 m<sup>2</sup>

\*Con parte proporcional de elementos comunes



OPCIÓN COCINA CERRADA



AMENABAR

# TERRAZAS DE GUADAIZA II

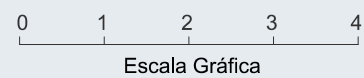
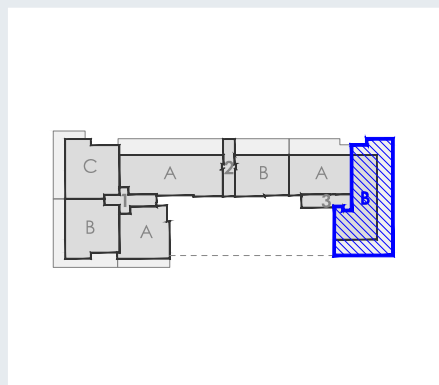
- MARBELLA -

## Portal 3 - 6ºB

TOTAL CONSTRUIDA VIVIENDA\*: 109,75 m<sup>2</sup>

CONSTRUIDA TERRAZA: 105,89 m<sup>2</sup>

\*Con parte proporcional de elementos comunes



### OPCIÓN COCINA ABIERTA

\*Las islas no vienen incluidas como mobiliario de cocina. Las islas se podrán personalizar en fase de personalización con coste adicional.



**AMENABAR**