

AMENABAR

TERRAZAS DE GUADAIZA II

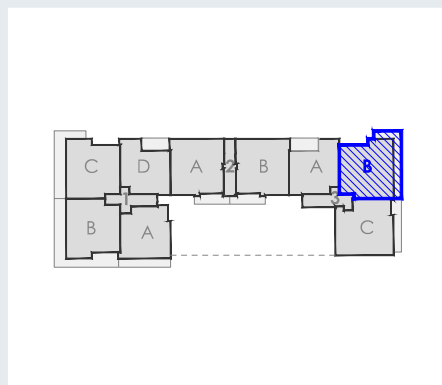
- MARBELLA -

Portal 3 - 5ºB

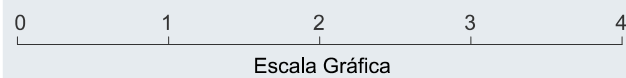
TOTAL CONSTRUIDA VIVIENDA*: 123,58 m²

CONSTRUIDA TERRAZA: 31,62 m²

*Con parte proporcional de elementos comunes



OPCIÓN COCINA CERRADA



AMENABAR

AMENABAR

TERRAZAS DE GUADAIZA II

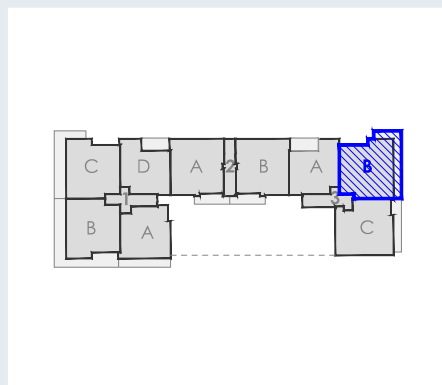
- MARBELLA -

Portal 3 - 5ºB

TOTAL CONSTRUIDA VIVIENDA*: 123,58 m²

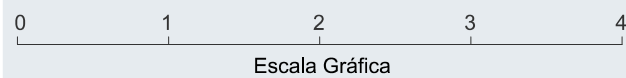
CONSTRUIDA TERRAZA: 31,62 m²

*Con parte proporcional de elementos comunes



OPCIÓN COCINA ABIERTA

*Las islas no vienen incluidas como mobiliario de cocina. Las islas se podrán personalizar en fase de personalización con coste adicional.



AMENABAR