

AMENABAR

TERRAZAS DE GUADAIZA II

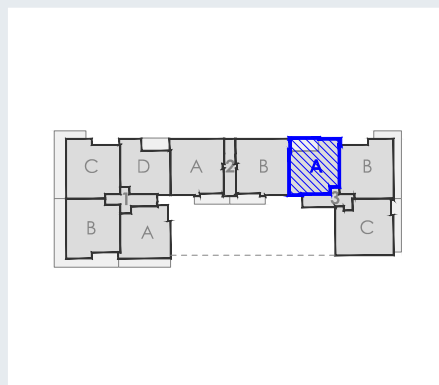
- MARBELLA -

Portal 3 - 5ºA

TOTAL CONSTRUIDA VIVIENDA*: 98,55 m²

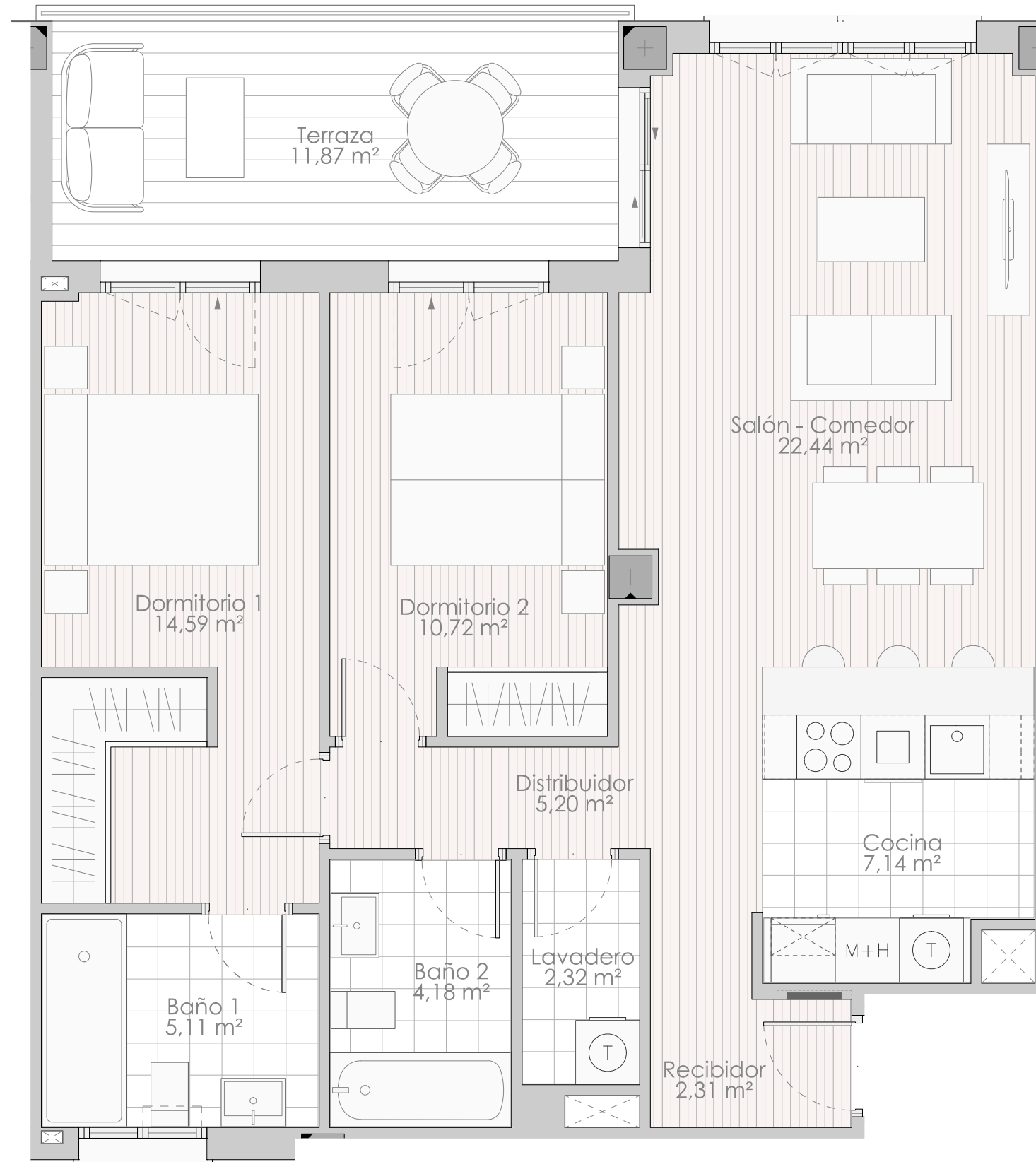
CONSTRUIDA TERRAZA: 12,71 m²

*Con parte proporcional de elementos comunes



0 1 2 3 4

Escala Gráfica



COCINA ABIERTA

*Las islas no vienen incluidas como mobiliario de cocina. Las islas se podrán personalizar en fase de personalización con coste adicional.



AMENABAR