

AMENABAR

TERRAZAS DE GUADAIZA II

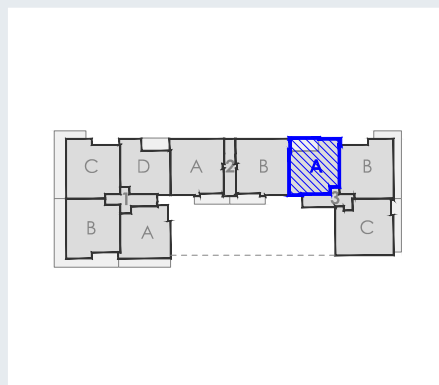
- MARBELLA -

Portal 3 - 3ºA

TOTAL CONSTRUIDA VIVIENDA*: 98,55 m²

CONSTRUIDA TERRAZA: 12,71 m²

*Con parte proporcional de elementos comunes



0 1 2 3 4

Escala Gráfica



COCINA ABIERTA

*Las islas no vienen incluidas como mobiliario de cocina. Las islas se podrán personalizar en fase de personalización con coste adicional.



AMENABAR

Hasta redacción de Proyecto Técnico correspondiente, plano orientativo no vinculante ni contractual, pudiendo ser modificado por requerimientos técnicos o administrativos.