

AMENABAR

TERRAZAS DE GUADAIZA II

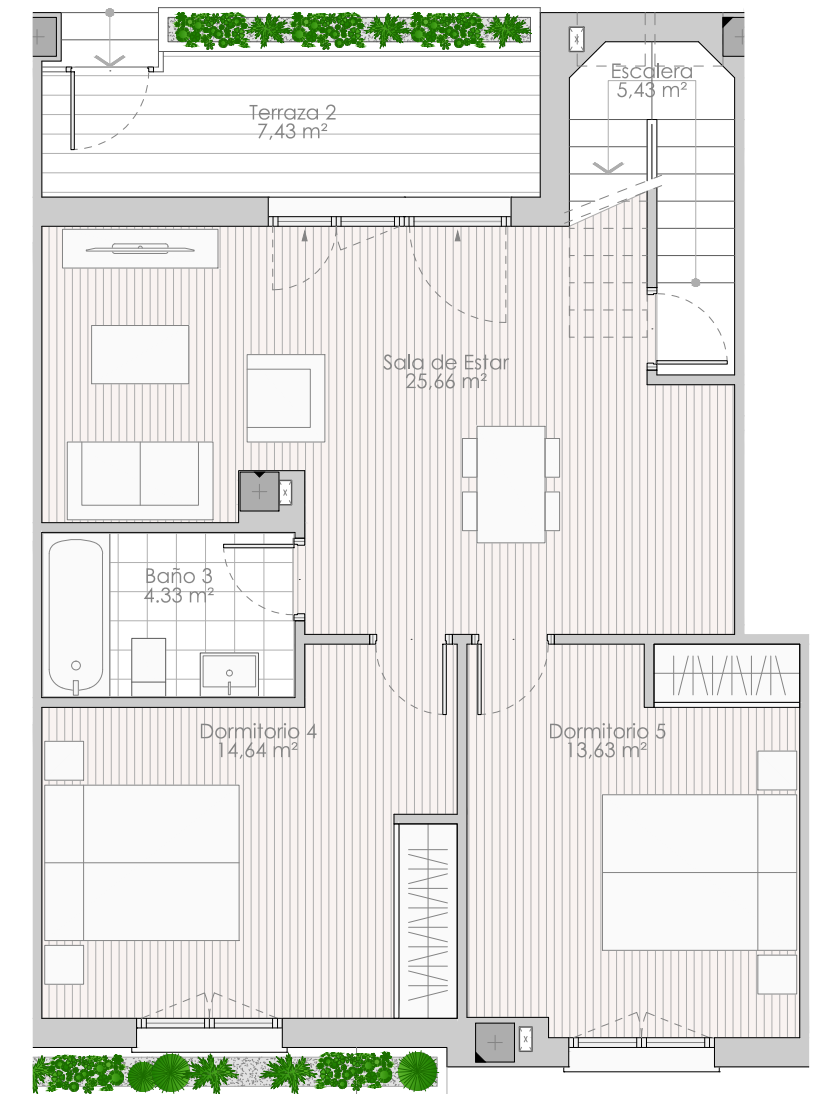
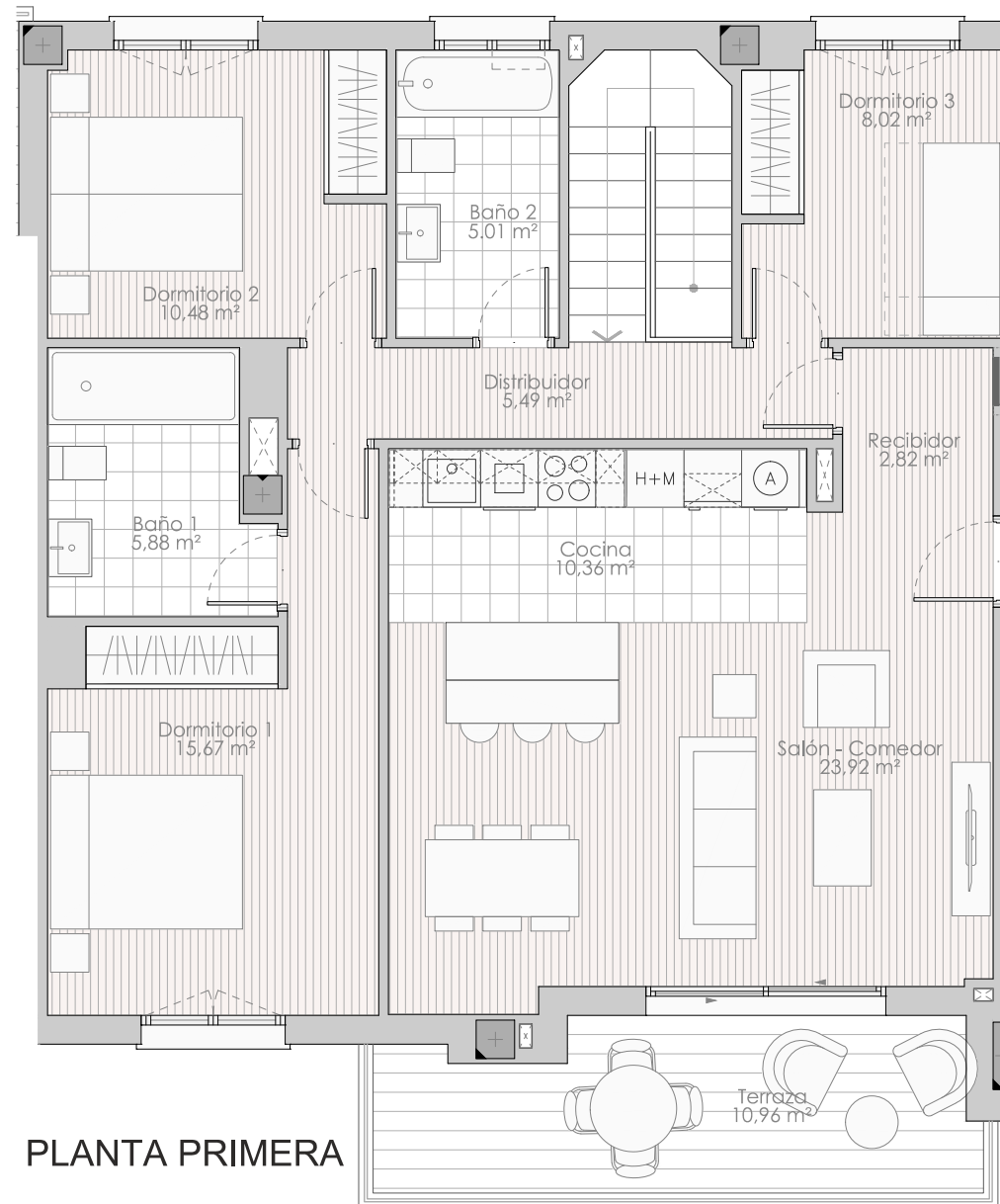
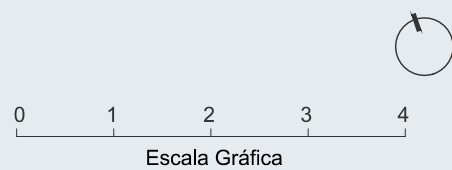
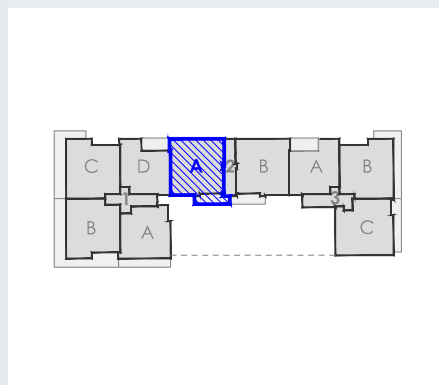
- MARBELLA -

Portal 2 - 1ºA

TOTAL CONSTRUIDA VIVIENDA*: 206,20 m²

CONSTRUIDA TERRAZA: 21,95 m²

*Con parte proporcional de elementos comunes



COCINA ABIERTA

*Las islas no vienen incluidas como mobiliario de cocina. Las islas se podrán personalizar en fase de personalización con coste adicional.



AMENABAR