

AMENABAR

# TERRAZAS DE GUADAIZA II

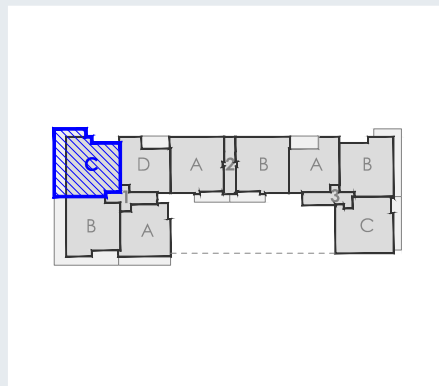
- MARBELLA -

## Portal 1 - 5°C

TOTAL CONSTRUIDA VIVIENDA\*: 123,58 m<sup>2</sup>

CONSTRUIDA TERRAZA: 41,22 m<sup>2</sup>

\*Con parte proporcional de elementos comunes



0 1 2 3 4

Escala Gráfica



### OPCIÓN COCINA CERRADA



AMENABAR

AMENABAR

# TERRAZAS DE GUADAIZA II

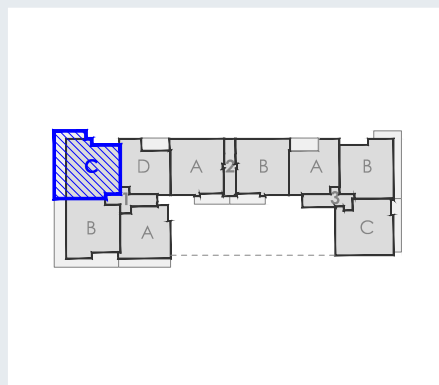
- MARBELLA -

## Portal 1 - 5°C

TOTAL CONSTRUIDA VIVIENDA\*: 123,58 m<sup>2</sup>

CONSTRUIDA TERRAZA: 41,22 m<sup>2</sup>

\*Con parte proporcional de elementos comunes



0 1 2 3 4

Escala Gráfica



### OPCIÓN COCINA ABIERTA

\*Las islas no vienen incluidas como mobiliario de cocina. Las islas se podrán personalizar en fase de personalización con coste adicional.



**AMENABAR**