

AMENABAR

TERRAZAS DE GUADAIZA II

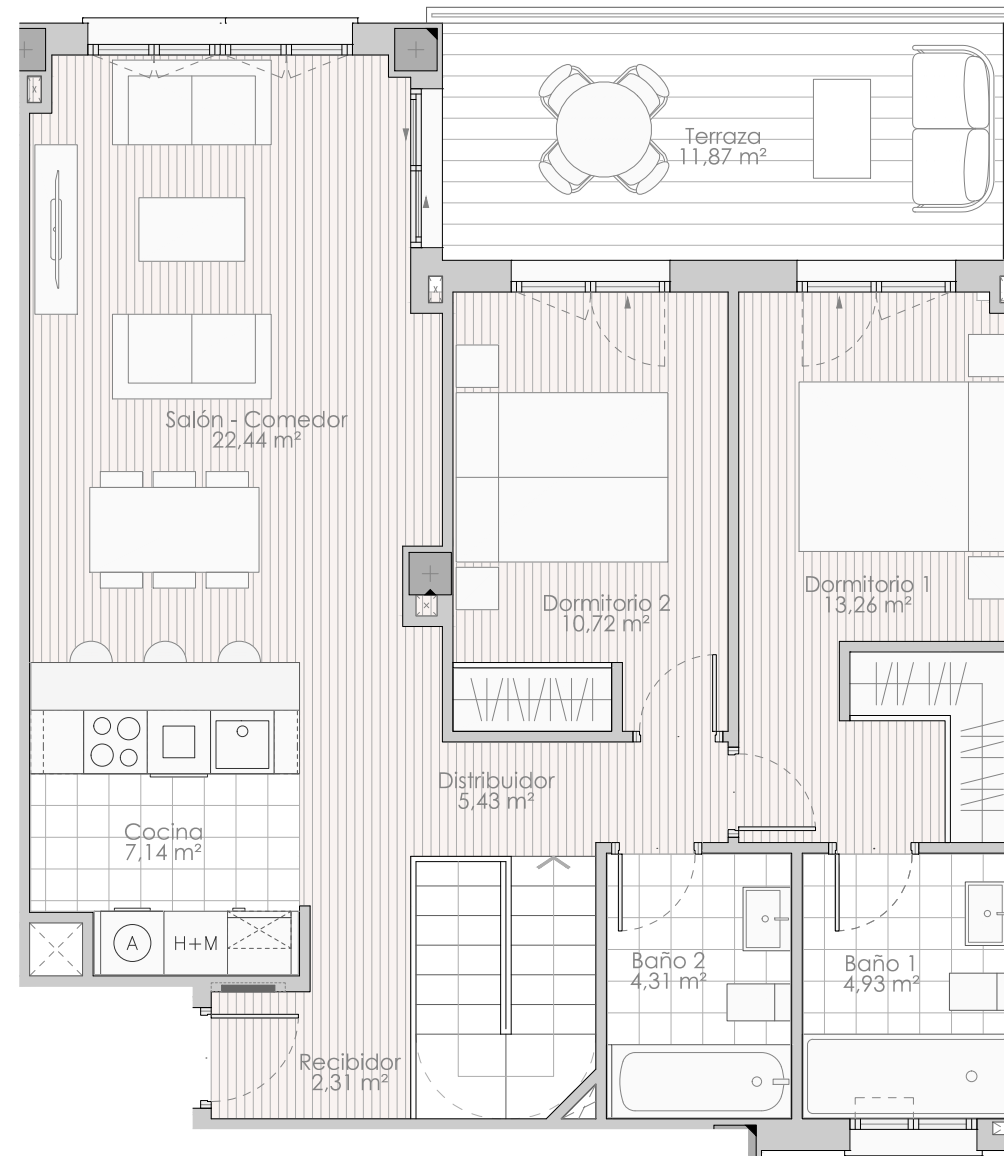
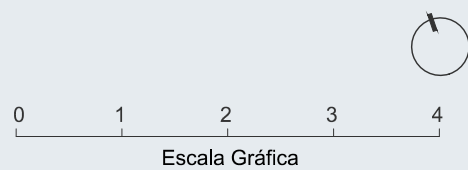
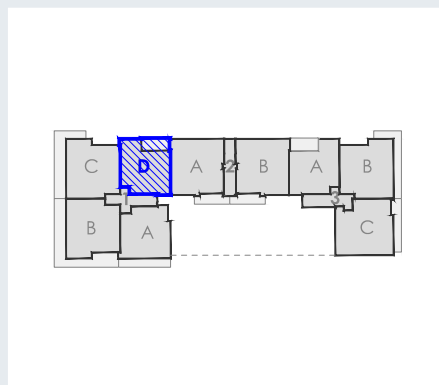
- MARBELLA -

Portal 1 - 1ºD

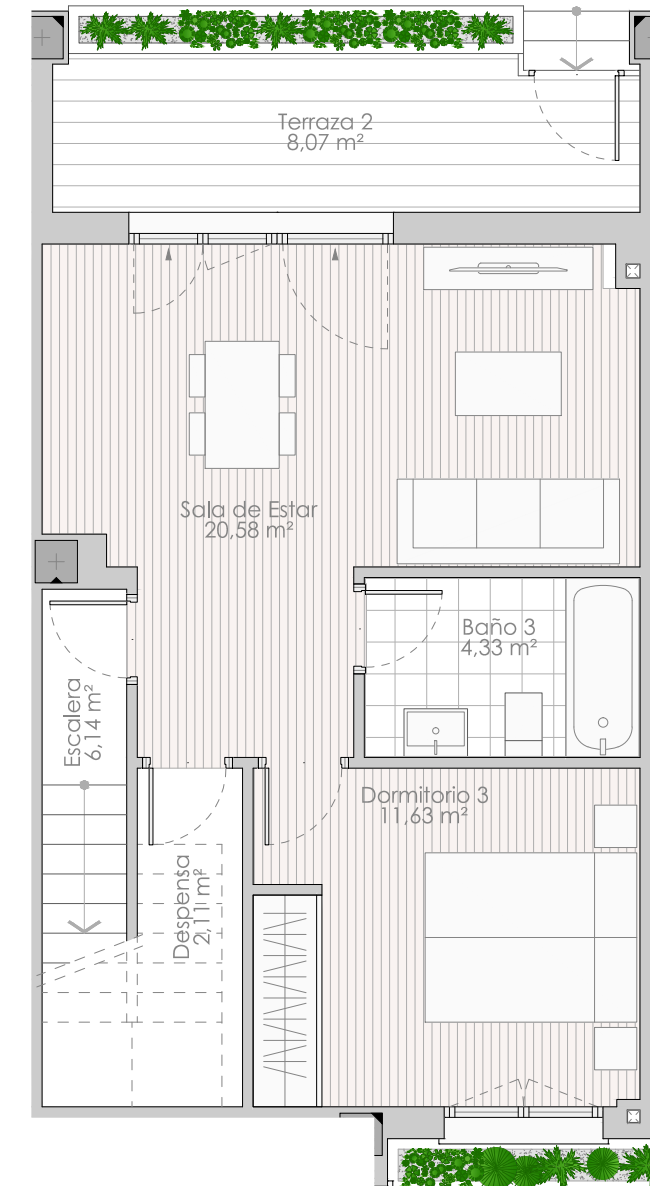
TOTAL CONSTRUIDA VIVIENDA*: 157,67 m²

CONSTRUIDA TERRAZA: 23,13 m²

*Con parte proporcional de elementos comunes



PLANTA PRIMERA



PLANTA BAJA

COCINA ABIERTA

*Las islas no vienen incluidas como mobiliario de cocina. Las islas se podrán personalizar en fase de personalización con coste adicional.



AMENABAR