

AMENABAR SEA

COSTA BALLENA

- CHIPIONA -

P14-2D

2D

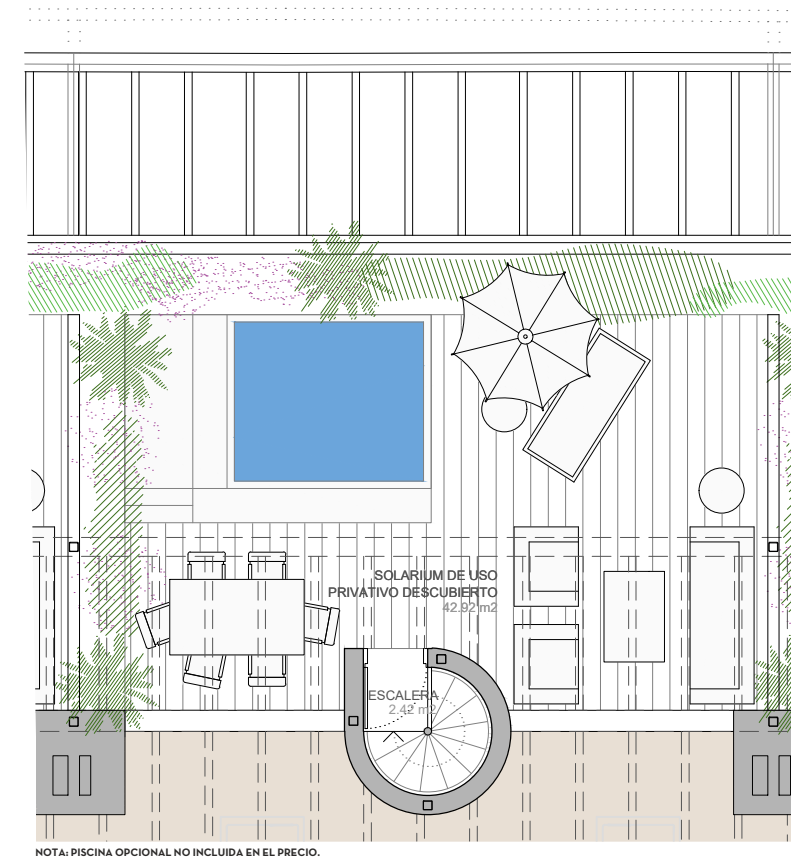
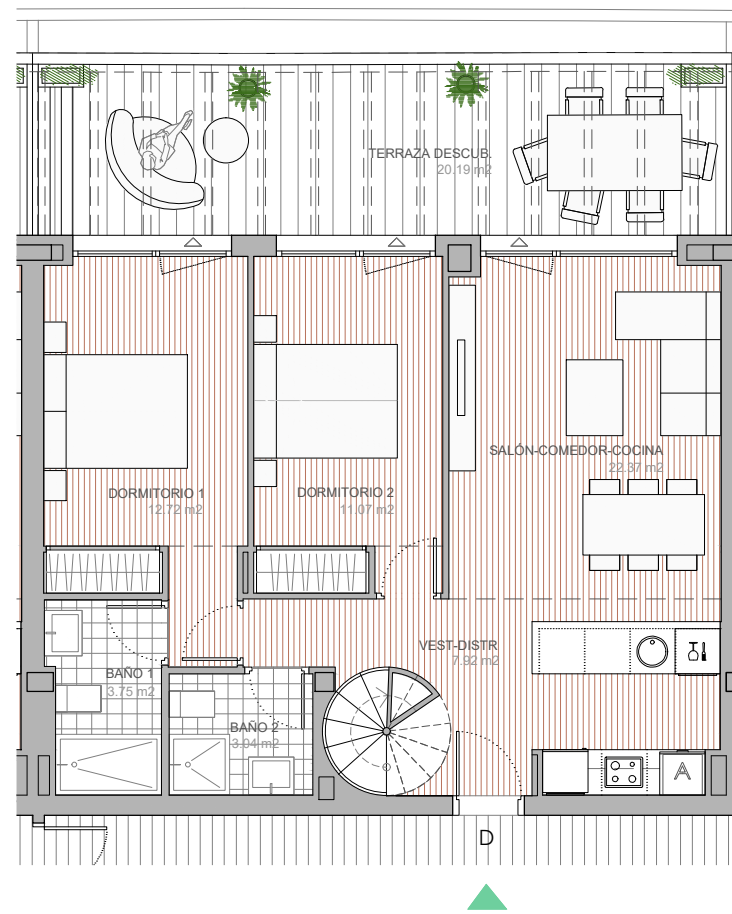
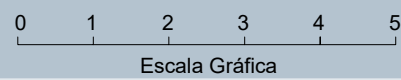
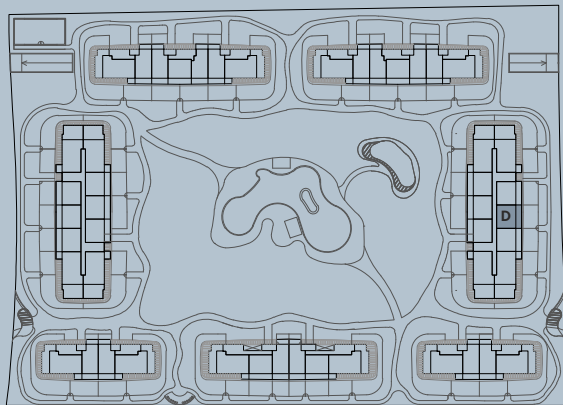
TOTAL CONSTRUIDA VIVIENDA*:	87,25 m ²
SUP. CONS. TERRAZA DESCUBIERTA:	22,28 m ²
SUP. CONS. SOLARIUM:	57,54 m ²

* Con parte proporcional de elementos comunes.

TOTALES	Según BOJA	Sup. Reales
TOTAL SUP. ÚTIL (1):	69,62 m ²	126,40 m ²
TOTAL SUP. CONSTRUIDA (2):	95,67 m ²	167,07 m ²

NOTA:
LA SUP. ÚTIL SEGÚN EL DECRETO 218/2005 SE DEFINE COMO LA SUPERFICIE DEL SUELO INTERIOR DE LA VIVIENDA Y EL 50% DE LOS ESPACIOS EXTERIORES PRIVATIVOS (LIMITÁNDOSE AL 10% DE LA SUP. ÚTIL INTERIOR).

- (1) INCLUYE LA SUPERFICIE ÚTIL INTERIOR Y LA SUP. EXTERIOR DE LAS TERRAZAS PRIVATIVAS.
- (2) INCLUYE LA SUP. CONSTRUIDA INTERIOR, LA SUP. EXTERIOR DE LAS TERRAZAS PRIVATIVAS, LA DE LAS TERRAZAS DE USO Y DISFRUTE Y LA PARTE PROPORCIONAL DE LOS ELEMENTOS COMUNES.



AMENABAR

SEA

Costa Ballena