

AMENABAR SEA

COSTA BALLENA

- CHIPIONA -

P14-OH

2D

TOTAL CONSTRUIDA VIVIENDA*:	86,54 m ²
SUP. CONS. GALERIA PORTICADA CUBIERTA:	26,01 m ²
SUP. CONS. JARDÍN DE USO PRIV. DESCUBIERTO:	56,31 m ²

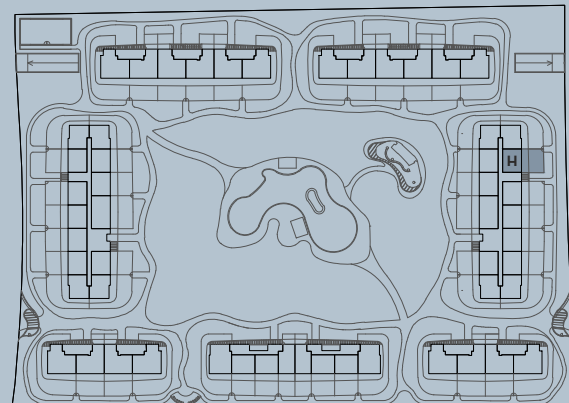
* Con parte proporcional de elementos comunes.

TOTALES	Según BOJA	Sup. Reales
TOTAL SUP. ÚTIL (1):	66,83 m ²	142,44 m ²
TOTAL SUP. CONSTRUIDA (2):	93,25 m ²	168,86 m ²

NOTA:

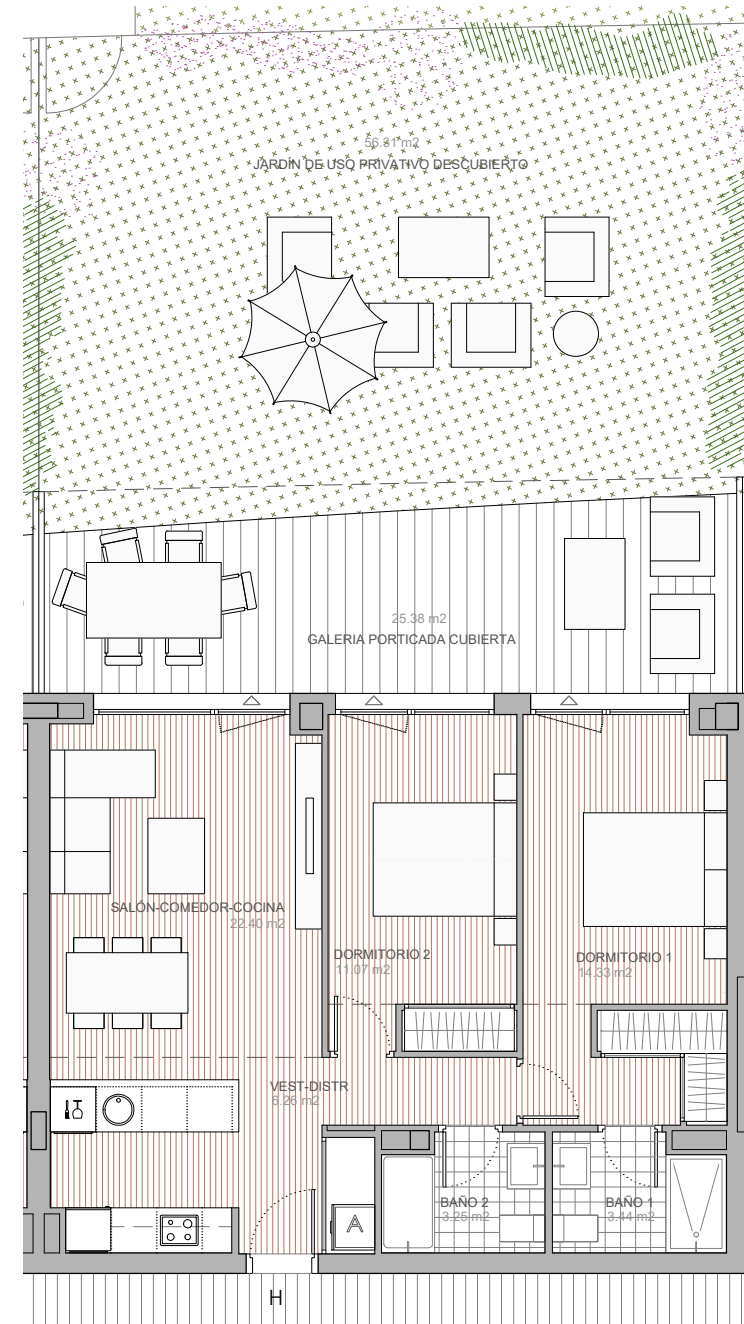
LA SUP. ÚTIL SEGÚN EL DECRETO 218/2005 SE DEFINE COMO LA SUPERFICIE DEL SUELO INTERIOR DE LA VIVIENDA Y EL 50% DE LOS ESPACIOS EXTERIORES PRIVATIVOS (LIMITÁNDOSE AL 10% DE LA SUP. ÚTIL INTERIOR).

- (1) INCLUYE LA SUPERFICIE ÚTIL INTERIOR Y LA SUP. EXTERIOR DE LAS TERRAZAS PRIVATIVAS.
- (2) INCLUYE LA SUP. CONSTRUIDA INTERIOR, LA SUP. EXTERIOR DE LAS TERRAZAS PRIVATIVAS, LA DE LAS TERRAZAS DE USO Y DISFRUTE Y LA PARTE PROPORCIONAL DE LOS ELEMENTOS COMUNES.



0 1 2 3 4 5

Escala Gráfica



AMENABAR

SEA

Costa Ballena