

AMENABAR SEA

# COSTA BALLENA

- CHIPIONA -

## P12-OC

## 2D

TOTAL CONSTRUIDA VIVIENDA*:	92,12 m <sup>2</sup>
SUP. CONS. GALERIA PORTICADA CUBIERTA:	28,54 m <sup>2</sup>
SUP. CONS. JARDÍN DE USO PRIV. DESCUBIERTO:	67,30 m <sup>2</sup>

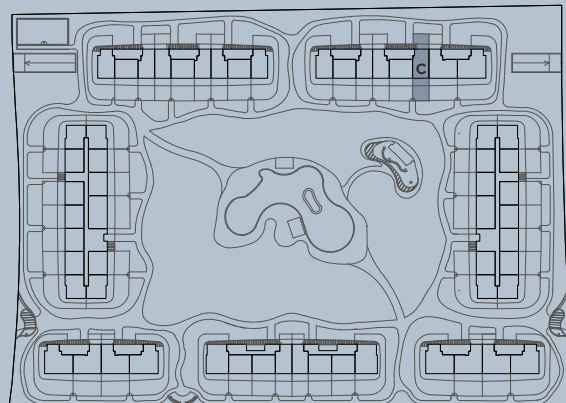
\* Con parte proporcional de elementos comunes.

TOTALES	Según BOJA	Sup. Reales
TOTAL SUP. ÚTIL (1):	70,76 m <sup>2</sup>	160,17 m <sup>2</sup>
TOTAL SUP. CONSTRUIDA (2):	98,55 m <sup>2</sup>	187,96 m <sup>2</sup>

NOTA:

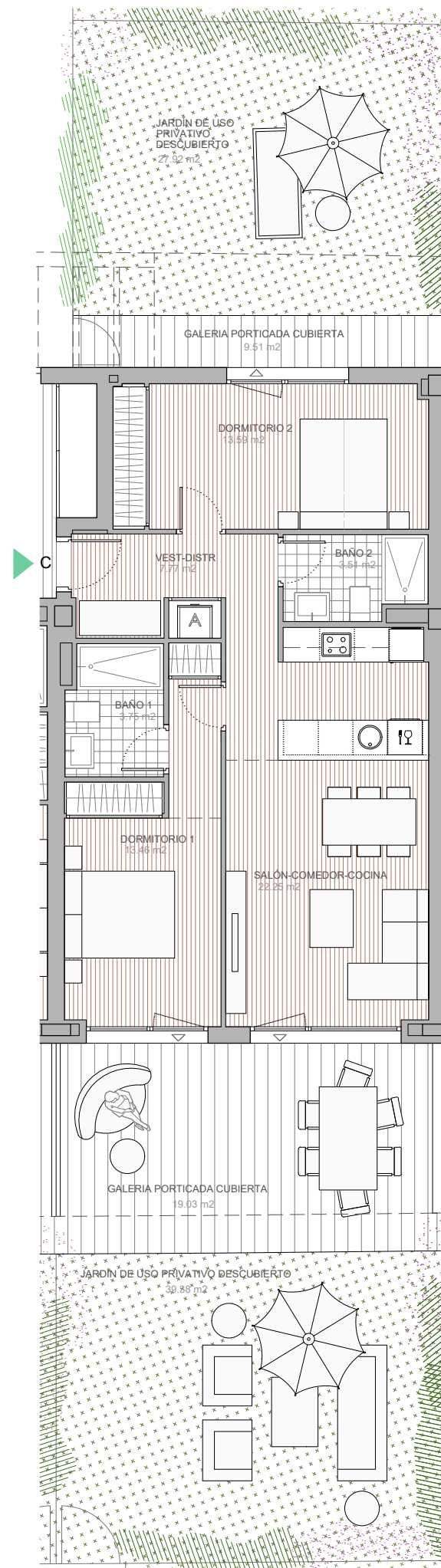
LA SUP. ÚTIL SEGÚN EL DECRETO 218/2005 SE DEFINE COMO LA SUPERFICIE DEL SUELO INTERIOR DE LA VIVIENDA Y EL 50% DE LOS ESPACIOS EXTERIORES PRIVATIVOS (LIMITÁNDOSE AL 10% DE LA SUP. ÚTIL INTERIOR).

- (1) INCLUYE LA SUPERFICIE ÚTIL INTERIOR Y LA SUP. EXTERIOR DE LAS TERRAZAS PRIVATIVAS.
- (2) INCLUYE LA SUP. CONSTRUIDA INTERIOR, LA SUP. EXTERIOR DE LAS TERRAZAS PRIVATIVAS, LA DE LAS TERRAZAS DE USO Y DISFRUTE Y LA PARTE PROPORCIONAL DE LOS ELEMENTOS COMUNES.



0 1 2 3 4 5

Escala Gráfica



AMENABAR  
**SEA**  
*Costa Ballena*