

THE GARDEN MORALEJA  
- AMENABAR -

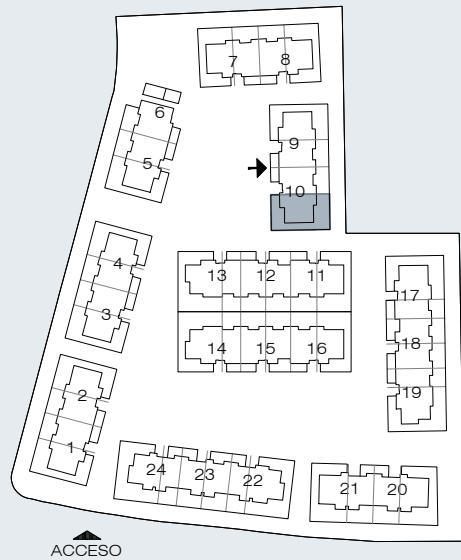
P10-BB

4D

TOTAL CONSTRUIDA VIVIENDA\*: 176,42 m<sup>2</sup>

CONSTRUIDA TERRAZA: 291,82 m<sup>2</sup>

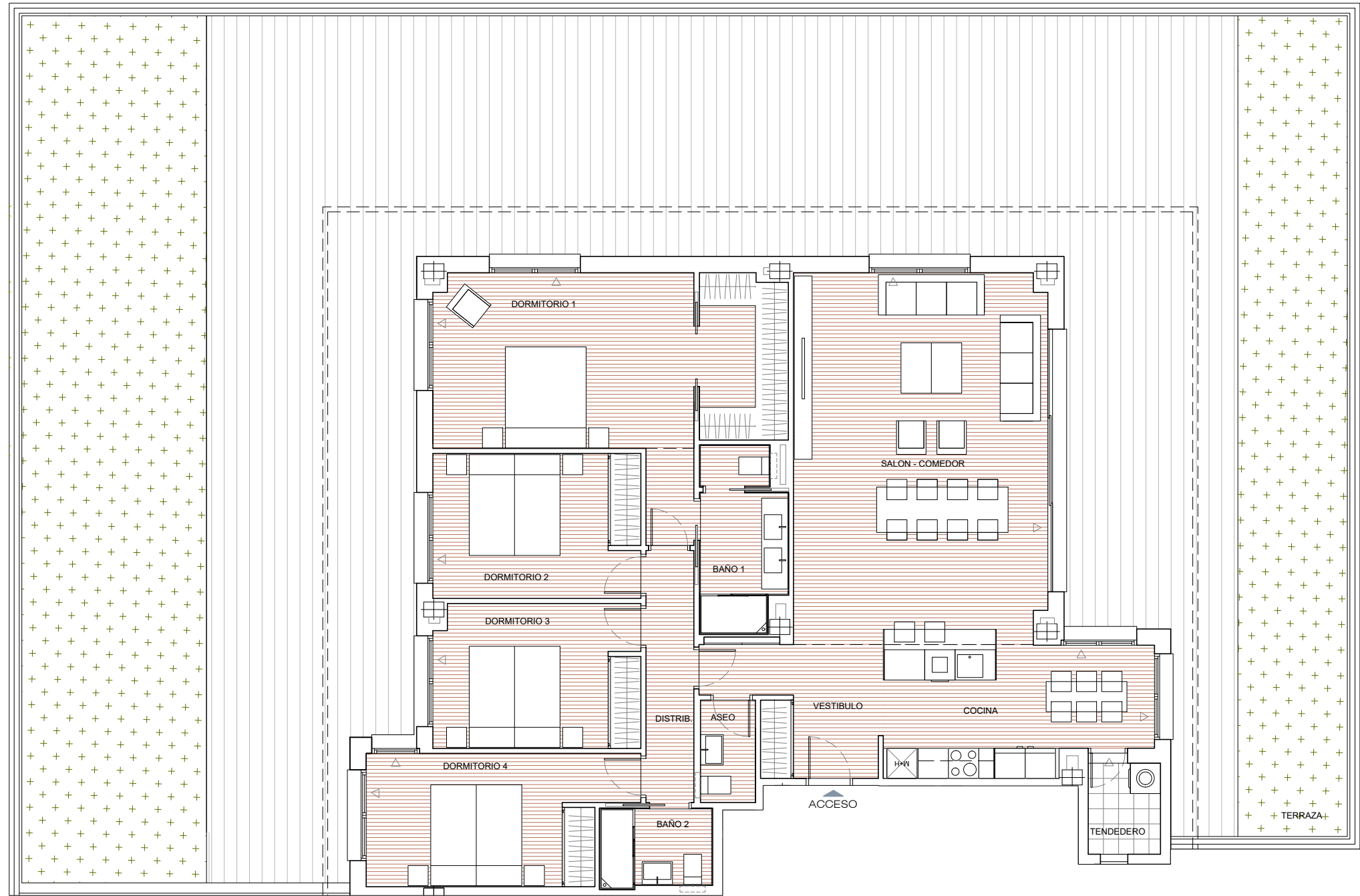
\* Con tendedero y parte proporcional de elementos comunes.



ACCESO

0 2 4 6

Escala Gráfica



The Garden  
· La Moraleja ·